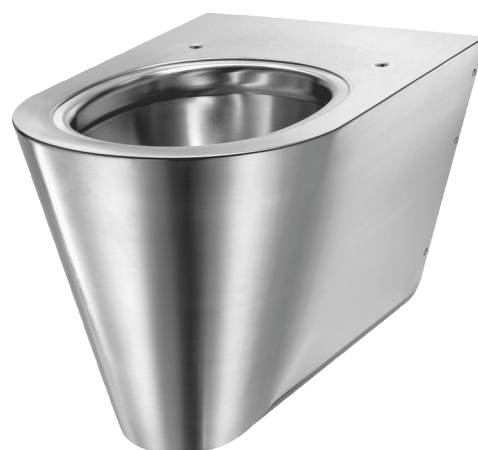


## Унитаз подвесной S21 S

Арт. 110310

Матовая нержавеющая сталь 304



### ОПИСАНИЕ

Унитаз подвесной S21 S - Арт. 110310

Подвесной унитаз 360 x 350 x 535 мм.  
Совместим со всеми стандартными опорными рамами, представленными на рынке.

Простой элегантный дизайн.

Бактериостатическая нержавеющая сталь 304.

Матовая поверхность.

Толщина стали: 1,5 мм.

Цельная штампованная чаша, без швов, легкий уход и повышенная гигиеничность.

Полированная внутренняя поверхность чаши и закругленные края для простоты очистки.

Смыв по периметру.

Горизонтальный подвод воды Ø 55 мм.

Горизонтальный выпуск Ø 100 мм.

Экономия воды: функционирует с объемом 4 л и больше.

Закрытое дно.

Отверстия для крепления сиденья. Поставляется с заглушками под отверстия из нержавеющей стали при использовании без сиденья.

Быстрая простая установка: монтаж спереди благодаря крепежной пластине из нержавеющей стали.

Поставляется с монтажной пластиной и 6 противокражными винтами TORX.

Маркировка CE. Соответствует норме EN 997 для слива объемом 4 л.

Вес : 11 кг.

Гарантия 30 лет.

[Старый арт. 0112030001]

### ПРЕИМУЩЕСТВА



Бактериостатическая нержавеющая сталь 304




Полированная внутренняя поверхность чаши



Простой элегантный дизайн

### ТЕХНИЧЕСКИЕ ХАРАКТЕРИСТИКИ

Унитаз подвесной S21 S - Арт. 110310

|           |   |
|-----------|---|
| Высота    | 350 мм  |
| Длина     | 535 мм  |
| Ширина    | 360 мм  |
| Толщина   | 1,5 мм  |
| Покрытие  | Матовая нержавеющая сталь 304   |
| Стандарты |   |
| Гарантия  |    |

