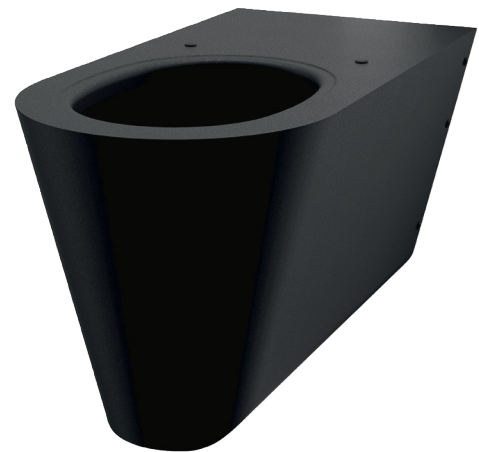


Подвесной унитаз для инвалидов 700 S

Арт. 110710BK

Черная матовая нержавеющая сталь 304 - Для инвалидов



ОПИСАНИЕ

Подвесной унитаз для инвалидов 700 S - Арт. 110710BK

Подвесной унитаз.
 Удлиненная чаша длиной 700 мм для большего комфорта людей с ограниченными физическими возможностями.
 Совместим со всеми стандартными опорными рамами, представленными на рынке.
 Простой элегантный дизайн.
 Бактериостатическая нержавеющая сталь 304. Толщина стали: 1,5 мм.
 Покрытие черный матовый Тефлон®.
 Цельная штампованная чаша, без швов, легкий уход и повышенная гигиеничность.
 Смыв по периметру.
 Горизонтальный подвод воды Ø 55 мм.
 Горизонтальный выпуск Ø 100 мм.
 Экономия воды: функционирует с объемом 4 л и больше.
 Закрытое дно.
 Отверстия для крепления сиденья. Поставляется с заглушками под отверстия из нержавеющей стали при использовании без сиденья.
 Быстрая простая установка: монтаж спереди благодаря крепежной пластине из нержавеющей стали.
 Поставляется с монтажной пластиной и 6 противокражными винтами TORX.
 Маркировка CE. Соответствует норме EN 997 для слива объемом 4 л.
 Вес : 14,5 кг.
 Гарантия 30 лет.

ПРЕИМУЩЕСТВА



Тефлон® : против царапин и химических продуктов



Актуальный дизайн: непревзойденный черный



Тефлон® : простая чистка

ТЕХНИЧЕСКИЕ ХАРАКТЕРИСТИКИ

Подвесной унитаз для инвалидов 700 S - Арт. 110710BK

Высота	350 мм
Длина	700 мм
Ширина	360 мм
Толщина	1,5 мм
Покрытие	Черная матовая нержавеющая сталь 304
Стандарты	 
Гарантия	

